



GREENBAY GARDEN



green bay garden

KHU ĐÔ THỊ HALONG MARINA

VỊ TRÍ LÝ TƯỞNG VỚI MẶT HƯỚNG BIỂN, LƯNG TỰA NÚI

Tọa lạc tại vị trí trung tâm khu Đa giác 4 với góc nhìn mở hướng ra vịnh Hạ Long, dự án Green Bay Garden thuộc quần thể Green Bay Village, là dự án theo mô hình cộng đồng dân cư khép kín với mục tiêu tối ưu hóa chất lượng cuộc sống. Green Bay Garden có thiết kế như một thành phố vườn xanh mát với định hướng phát triển thu nhỏ từ không gian đậm chất Singapore, tĩnh lặng, trong lành mà tiện nghi, hiện đại cùng phong thủy hài hòa.



ĐẦU TƯ THÔNG MINH TÍCH LŨY DÀI LÂU

Green Bay Garden là mô hình căn hộ chung cư kiểu mới, được thiết kế đẳng cấp với không gian xanh hóa tối đa ngay từ ý tưởng thiết kế cảnh quan. Ngoài những tiêu chí về chất lượng cuộc sống bao gồm môi trường, mật độ phủ xanh, Green Bay Garden hội tụ các điều kiện tiên quyết như y tế, giáo dục, an ninh tuyệt đối và cộng đồng dân cư văn minh. Thêm vào đó, với mức giá hợp lý, loại hình căn hộ đa dạng, thiết kế linh hoạt cùng vị trí địa lý đặc địa, giao thông thuận tiện và tiện ích nội ngoại khu hiện đại, Green Bay Garden hứa hẹn đem đến giá trị đầu tư tích lũy đầy tiềm năng và xứng đáng là sự lựa chọn tối ưu cho các nhà đầu tư thông thái.

GREEN BAY GARDEN



KHU QUẢNG TRƯỜNG CHUNG



KHOẢNG XANH & BỂ BƠI



BÃI ĐỖ XE RIÊNG BIỆT



KHU GIẢI TRÍ CỘNG ĐỒNG



DIỆN TÍCH KHU ĐẤT
12.364m²

DIỆN TÍCH XÂY DỰNG
3.100m²



1.417
CĂN HỘ
CHUNG CƯ



826 CĂN

591 CĂN



CĂN HỘ
ĐIỂN HÌNH TỪ
TẦNG 2 - 30

461 CĂN STUDIO
114 CĂN 1 PN

343 CĂN 1 PN CỖ LỚN
459 CĂN 2 PN



CĂN HỘ SÂN
VƯỜN TẦNG 1

40 CĂN

MẶT BẰNG TỔNG THỂ



CÁC LOẠI HÌNH CĂN HỘ

CĂN HỘ 1PN VÀ CĂN HỘ 2PN

Mỗi căn hộ 1 phòng ngủ và 2 phòng ngủ được thiết kế hiện đại, thông thoáng với lối kiến trúc mở sẽ khiến gia chủ dễ dàng hòa mình với không gian thiên nhiên tươi xanh bên ngoài. Diện tích nhỏ nhắn vừa phải, phù hợp với các gia đình trẻ.



CĂN HỘ CÓ SÂN VƯỜN

Ở vị trí nổi bật tại tầng trệt của tòa nhà, với số lượng rất hạn chế chỉ 40 căn, căn hộ sân vườn là loại hình căn hộ mới, có thiết kế mặt sàn linh hoạt, hiện đại, khai thác tối đa diện tích sử dụng với khoảng sân vườn xanh mát phía sau, cư dân có thể tận hưởng không khí trong lành, thoáng đãng từ khu vườn mỗi sáng, sử dụng làm nơi tổ chức tiệc tùng, thư giãn cùng bạn bè hoặc khai thác kinh doanh tại không gian xanh này. Căn hộ sân vườn chắc chắn sẽ đem lại sự ưng ý cho người sử dụng khi đáp ứng trọn vẹn cả nhu cầu ở và kinh doanh của gia đình.

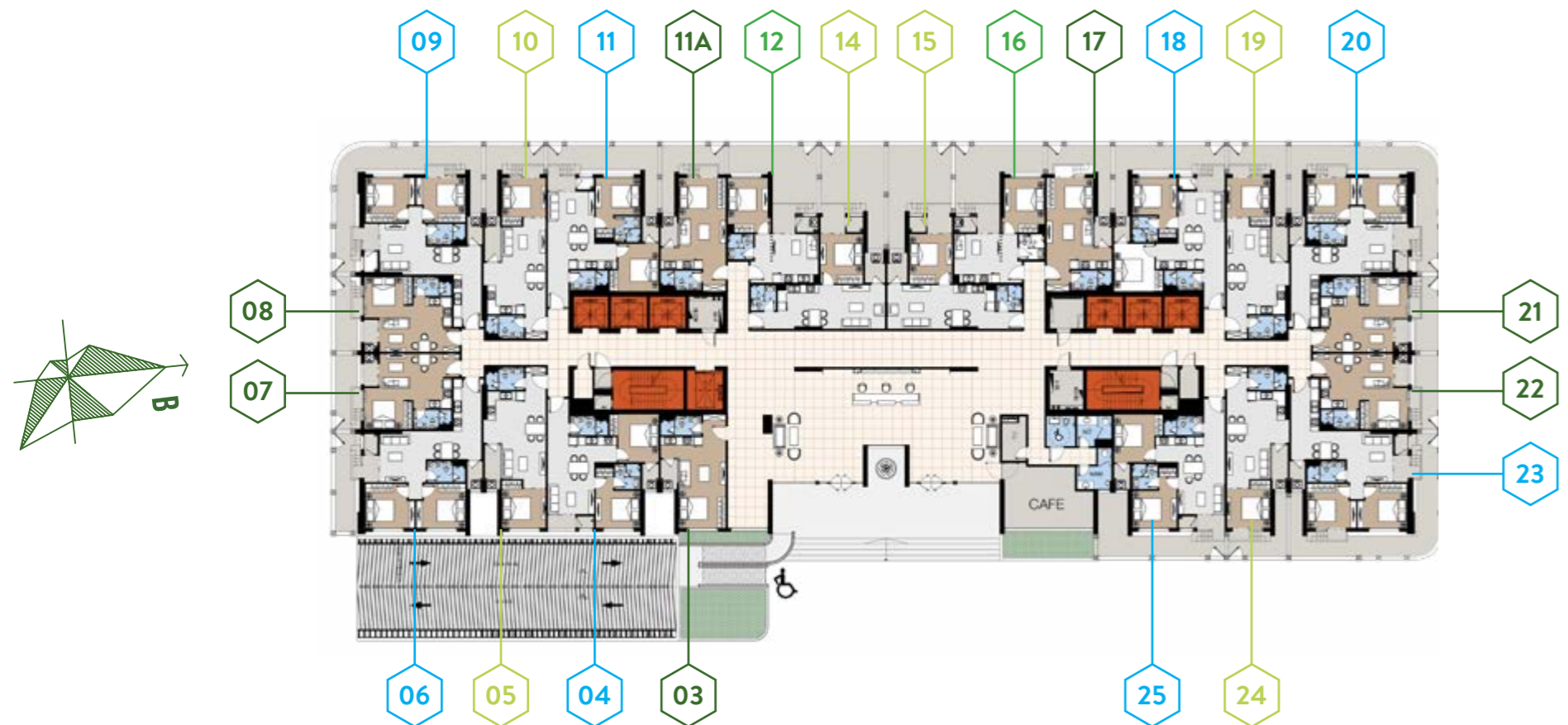
CĂN HỘ STUDIO

Căn hộ Studio là các căn hộ loại nhỏ, toàn bộ căn hộ giống như một căn phòng rộng, hoàn toàn không có các bức tường phân chia các phòng; khá thông dụng ở Anh và gần đây bắt đầu được sử dụng tại Việt Nam. Điểm cơ bản nhất của căn hộ studio có thể được miêu tả như "mọi không gian nằm trong một không gian". Điểm mạnh của các căn hộ Studio là khả năng tiết kiệm năng lượng chiếu sáng và làm mát rất cao. Diện tích nhỏ vô cùng tiện lợi cho phong cách sống hiện đại, dễ dàng bài trí và dọn dẹp.



MẶT BẰNG TẦNG 1

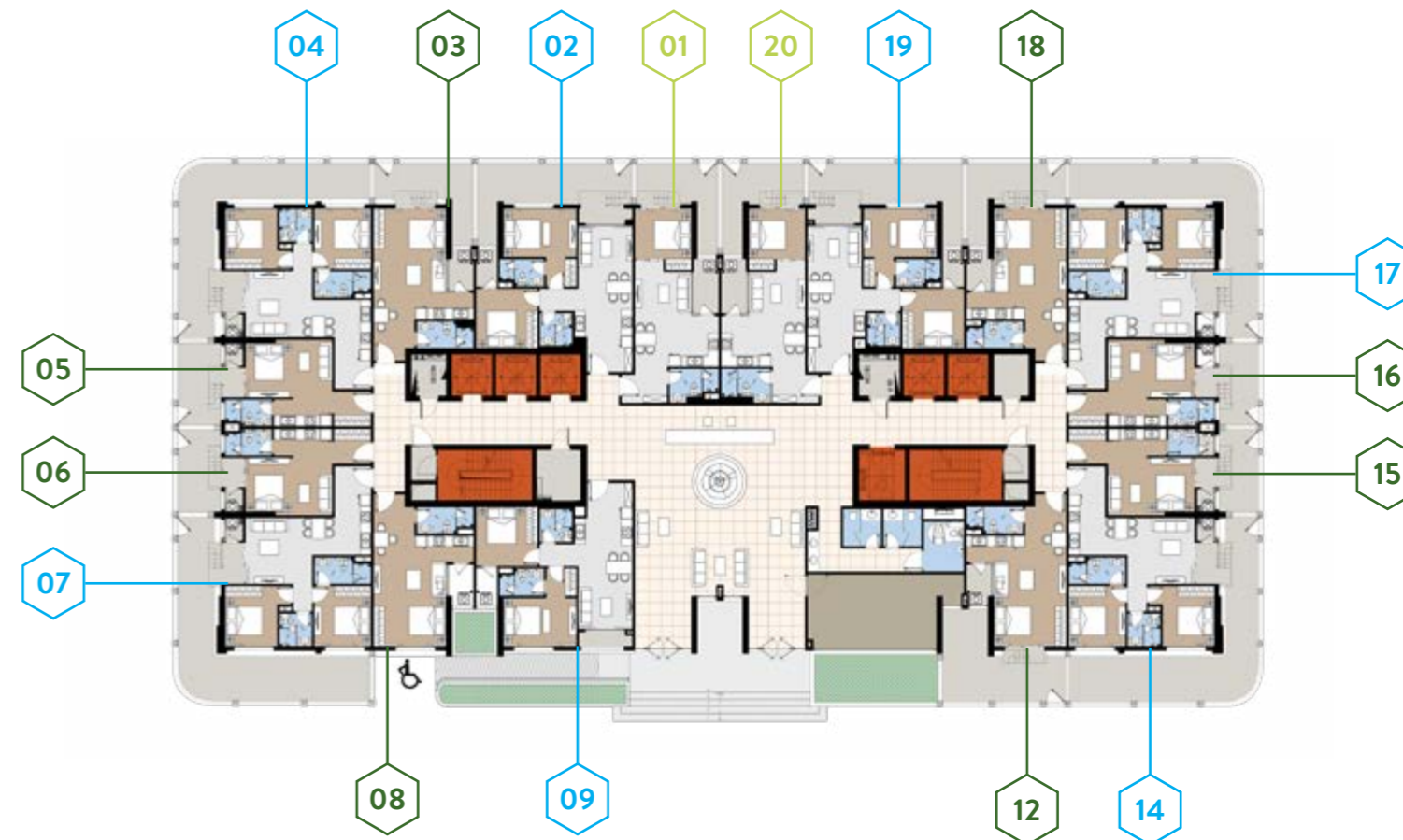
TÒA A



- Căn hộ studio
- Căn hộ 1 phòng ngủ
- Căn hộ 1 phòng ngủ cỡ lớn
- Căn hộ 2 phòng ngủ

MẶT BẰNG TẦNG 1

TÒA B



- Căn hộ studio
- Căn hộ 1 phòng ngủ cỡ lớn
- Căn hộ 2 phòng ngủ

MẶT BẰNG TẦNG 2

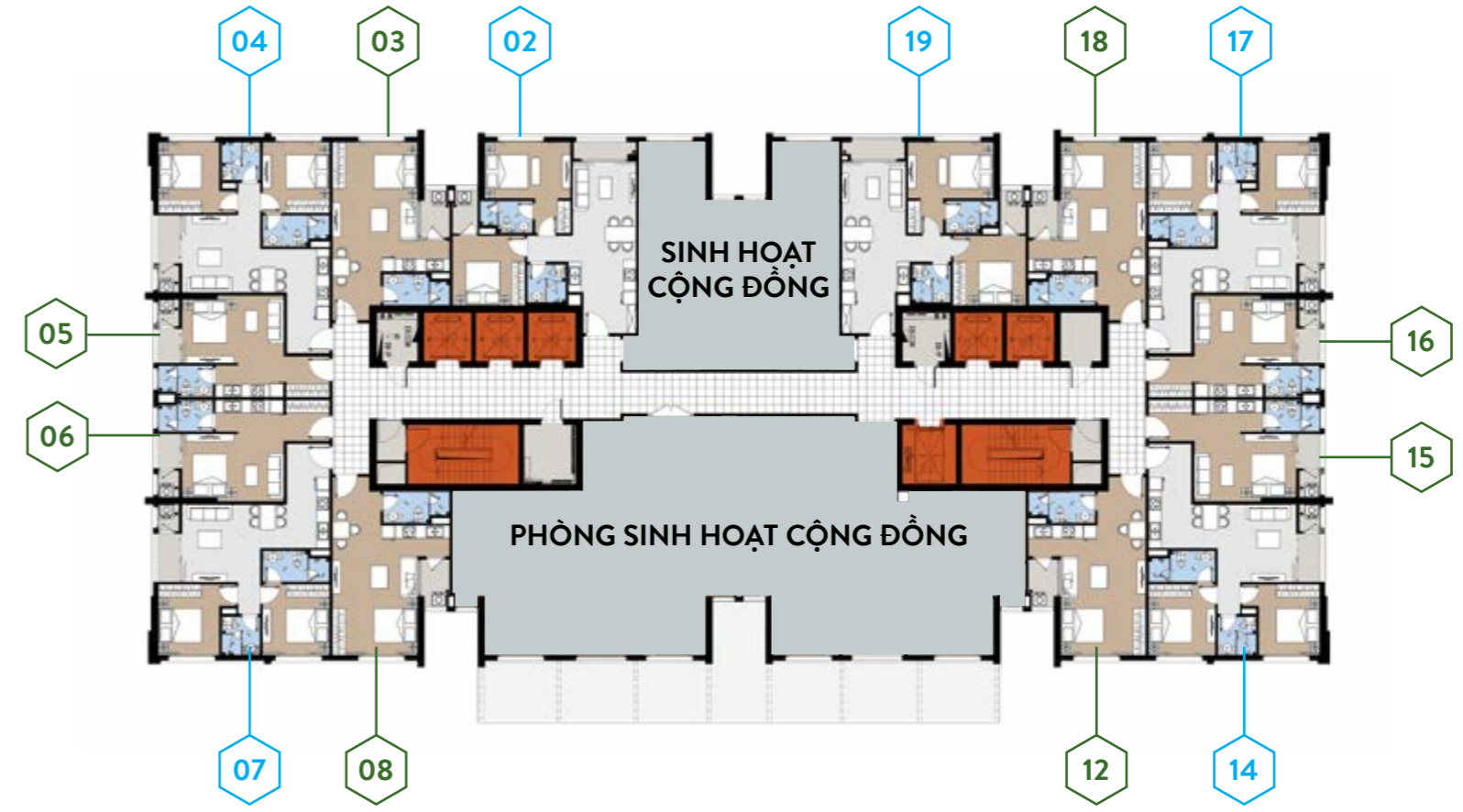
TÒA A



- 
Căn hộ studio
- 
Căn hộ 1 phòng ngủ
- 
Căn hộ 1 phòng ngủ cỡ lớn
- 
Căn hộ 2 phòng ngủ

MẶT BẰNG TẦNG 2

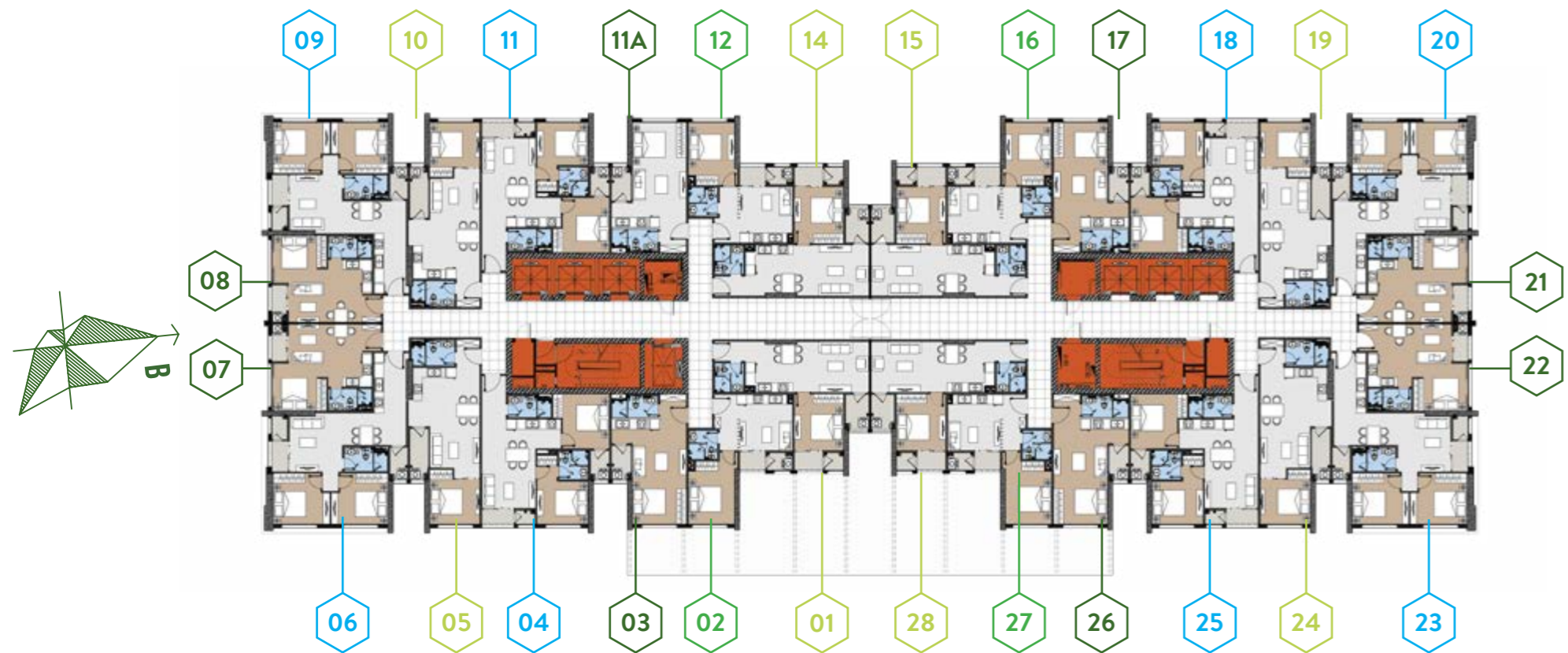
TÒA B

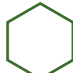


- 
Căn hộ studio
- 
Căn hộ 1 phòng ngủ cỡ lớn
- 
Căn hộ 2 phòng ngủ

MẶT BẰNG TẦNG 3-30

TÒA A



 Căn hộ studio

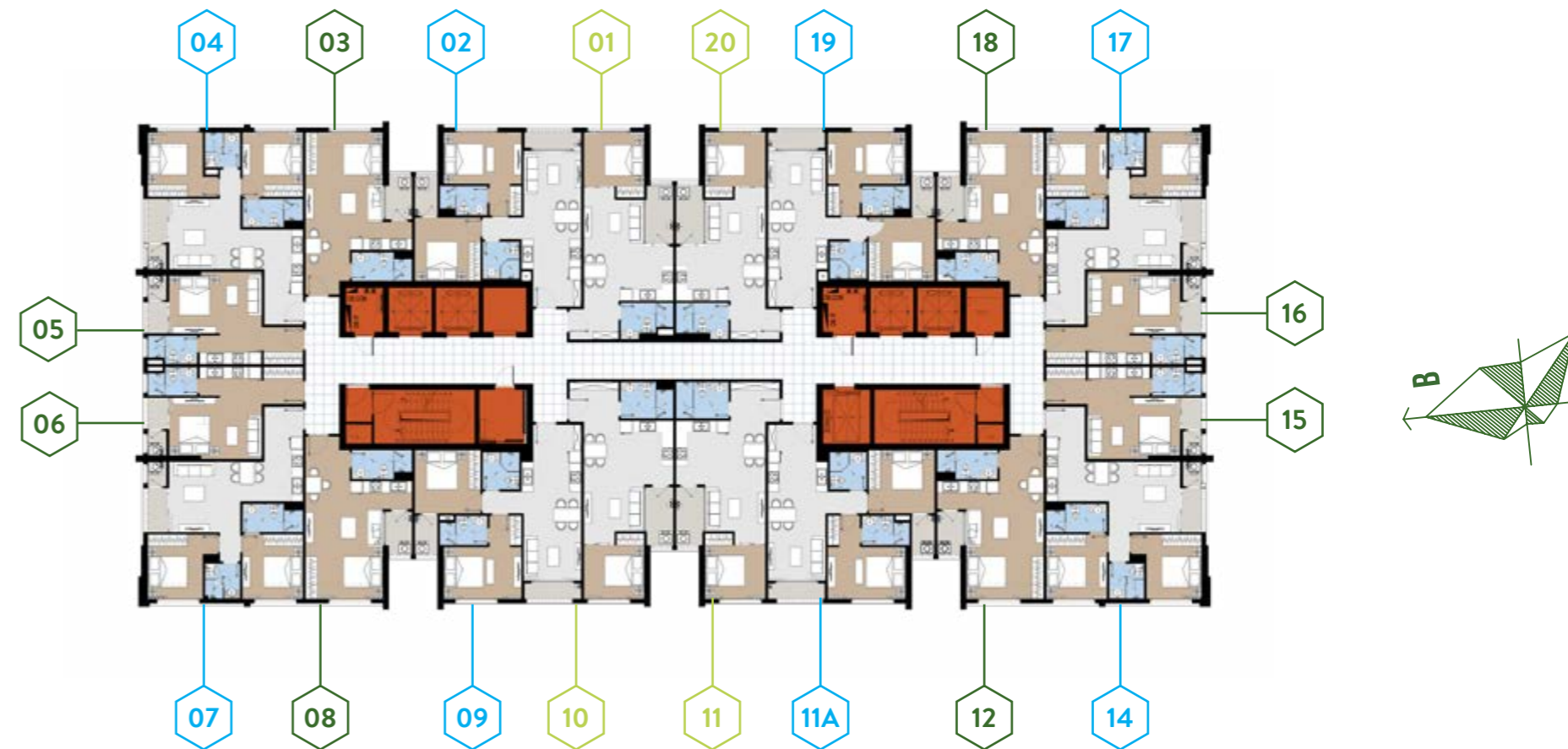
 Căn hộ 1 phòng ngủ

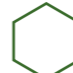
 Căn hộ 1 phòng ngủ cỡ lớn

 Căn hộ 2 phòng ngủ

MẶT BẰNG TẦNG 3-30

TÒA B



 Căn hộ studio

 Căn hộ 1 phòng ngủ cỡ lớn

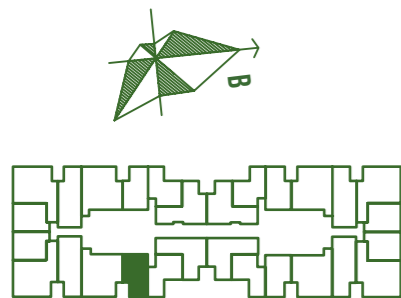
 Căn hộ 2 phòng ngủ

CĂN HỘ MẪU TÒA A



MẪU CĂN HỘ STUDIO: Mẫu 1-ST

Diện tích tổng: 34.45 m²



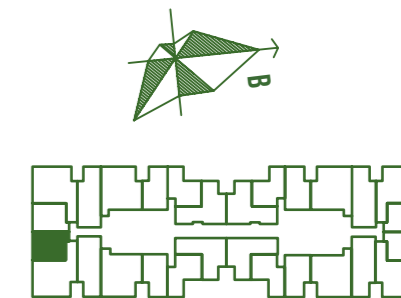
Phòng khách + ăn:	10.04 m ²
Phòng bếp:	4.57 m ²
Phòng ngủ:	9.44 m ²
WC:	3.81 m ²
Logia:	2.59 m ²
Diện tích khác:	4.00 m ²



Căn loại CH03

MẪU CĂN HỘ STUDIO: Mẫu 2-ST

Diện tích tổng: 34.90 m²



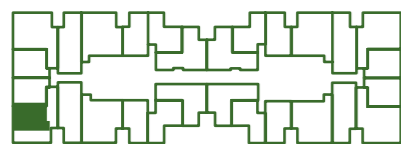
Phòng khách + ăn:	9.81 m ²
Phòng bếp:	5.91 m ²
Phòng ngủ:	10.08 m ²
WC:	3.33 m ²
Logia:	2.08 m ²
Diện tích khác:	3.69 m ²
Diện tích sân vườn Áp dụng tại tầng 1:	10.80 m ²



Căn loại CH07

MẪU CĂN HỘ STUDIO: Mẫu 3-ST

Diện tích tổng: 34.90 m²



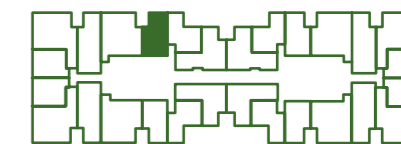
Phòng khách + ăn:	9.81 m ²
Phòng bếp:	5.91 m ²
Phòng ngủ:	10.08 m ²
WC:	3.33 m ²
Logia:	2.08 m ²
Diện tích khác:	3.69 m ²
Diện tích sân vườn Áp dụng tại tầng 1:	10.70 m ²



Căn loại CH08

MẪU CĂN HỘ STUDIO: Mẫu 4-ST

Diện tích tổng: 34.45 m²



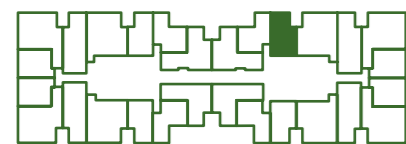
Phòng khách + ăn:	10.04 m ²
Phòng bếp:	4.57 m ²
Phòng ngủ:	9.44 m ²
WC:	3.81 m ²
Logia:	2.59 m ²
Diện tích khác:	4.00 m ²
Diện tích sân vườn Áp dụng tại tầng 1:	13.70 m ²



Căn loại CH11A

MẪU CĂN HỘ STUDIO: Mẫu 5-ST

Diện tích tổng: 34.45 m²



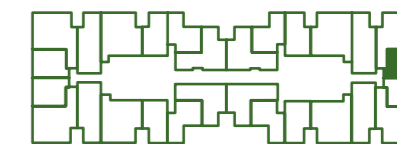
Phòng khách + ăn:	10.04 m ²
Phòng bếp:	4.57 m ²
Phòng ngủ:	9.44 m ²
WC:	3.81 m ²
Logia:	2.59 m ²
Diện tích khác:	4.00 m ²
Diện tích sân vườn Áp dụng tại tầng 1:	13.80 m ²



Căn loại CH17

MẪU CĂN HỘ STUDIO: Mẫu 6-ST

Diện tích tổng: 34.90 m²



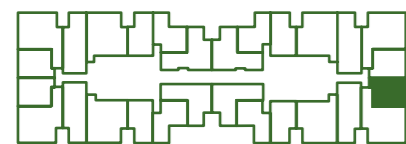
Phòng khách + ăn:	9.81 m ²
Phòng bếp:	5.91 m ²
Phòng ngủ:	10.08 m ²
WC:	3.33 m ²
Logia:	2.08 m ²
Diện tích khác:	3.69 m ²
Diện tích sân vườn Áp dụng tại tầng 1:	11.00 m ²



Căn loại CH21

MẪU CĂN HỘ STUDIO: Mẫu 7-ST

Diện tích tổng: 34.90 m²



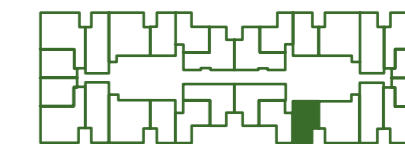
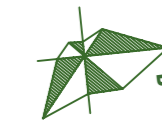
Phòng khách + ăn:	9.81 m ²
Phòng bếp:	5.91 m ²
Phòng ngủ:	10.08 m ²
WC:	3.33 m ²
Logia:	2.08 m ²
Diện tích khác:	3.69 m ²
Diện tích sân vườn Áp dụng tại tầng 1:	11.10 m ²



Căn loại CH22

MẪU CĂN HỘ STUDIO: Mẫu 8-ST

Diện tích tổng: 34.45 m²



Phòng khách + ăn:	10.04 m ²
Phòng bếp:	4.57 m ²
Phòng ngủ:	9.44 m ²
WC:	3.81 m ²
Logia:	2.59 m ²
Diện tích khác:	4.00 m ²



Căn loại CH26

MẪU CĂN HỘ 1 PHÒNG NGỦ: Mẫu 1-1PN

Diện tích tổng: 36.96 m²



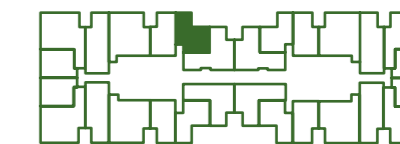
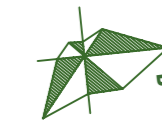
Phòng khách + ăn:	6.93 m ²
Phòng bếp:	4.91 m ²
Phòng ngủ:	11.86 m ²
WC:	3.24 m ²
Logia:	3.69 m ²
Diện tích khác:	6.33 m ²



Căn loại CH02

MẪU CĂN HỘ 1 PHÒNG NGỦ: Mẫu 2 - 1PN

Diện tích tổng: 36.25 m²



Phòng khách + ăn:	6.93 m ²
Phòng bếp:	4.91 m ²
Phòng ngủ:	11.86 m ²
WC:	3.24 m ²
Logia:	3.69 m ²
Diện tích khác:	5.62 m ²
Diện tích sân vườn Áp dụng tại tầng 1:	24.00 m ²



Căn loại CH12

MẪU CĂN HỘ 1 PHÒNG NGỦ: Mẫu 3 - 1PN

Diện tích tổng: 36.25 - 36.32 m²



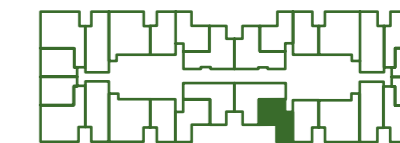
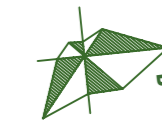
Phòng khách + ăn:	6.93 m ²
Phòng bếp:	4.91 m ²
Phòng ngủ:	11.86 m ²
WC:	3.24 m ²
Logia:	3.69 m ²
Diện tích khác:	5.62 - 5.69 m ²
Diện tích sân vườn Áp dụng tại tầng 1:	23.8 m ²



Căn loại CH16

MẪU CĂN HỘ 1 PHÒNG NGỦ: Mẫu 4 - 1PN

Diện tích tổng: 36.96 m²



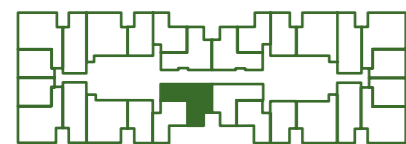
Phòng khách + ăn:	6.93 m ²
Phòng bếp:	4.91 m ²
Phòng ngủ:	11.86 m ²
WC:	3.24 m ²
Logia:	3.69 m ²
Diện tích khác:	6.33 m ²



Căn loại CH27

MẪU CĂN HỘ 1 PHÒNG NGỦ CỠ LỚN: Mẫu 1 - 1PNL

Diện tích tổng: 49.40 m²



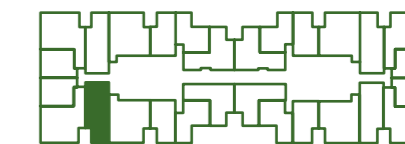
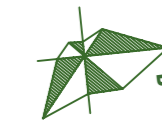
Phòng khách + ăn:	14.22 m ²
Phòng bếp:	9.63 m ²
Phòng ngủ:	11.86 m ²
WC:	3.24 m ²
Logia:	6.64 m ²
Diện tích khác:	3.81 m ²



Căn loại CH01

MẪU CĂN HỘ 1 PHÒNG NGỦ CỠ LỚN: Mẫu 2 - 1PNL

Diện tích tổng: 46.67 m²



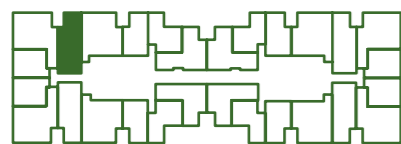
Phòng khách + ăn:	16.60 m ²
Phòng bếp:	5.61 m ²
Phòng ngủ:	9.62 m ²
WC:	4.04 m ²
Logia:	3.64 m ²
Diện tích khác:	7.16 m ²



Căn loại CH05

MẪU CĂN HỘ 1 PHÒNG NGỦ CỠ LỚN: Mẫu 3 - 1PNL

Diện tích tổng: 46.66 m²



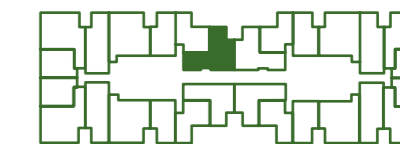
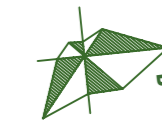
Phòng khách + ăn:	16.60 m ²
Phòng bếp:	5.61 m ²
Phòng ngủ:	9.62 m ²
WC:	4.04 m ²
Logia:	3.64 m ²
Diện tích khác:	7.15 m ²
Diện tích sân vườn Áp dụng tại tầng 1:	12.70 m ²



Căn loại CH10

MẪU CĂN HỘ 1 PHÒNG NGỦ CỠ LỚN: Mẫu 4 - 1PNL

Diện tích tổng: 49.40 - 49.47 m²



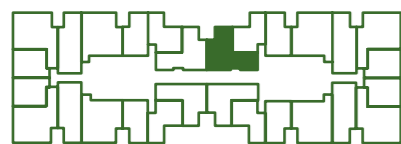
Phòng khách + ăn:	14.22 m ²
Phòng bếp:	9.63 m ²
Phòng ngủ:	11.86 m ²
WC:	3.24 m ²
Logia:	6.64 m ²
Diện tích khác:	3.81 - 3.88 m ²
Diện tích sân vườn Áp dụng tại tầng 1:	27.50 m ²



Căn loại CH14

MẪU CĂN HỘ 1 PHÒNG NGỦ CỠ LỚN: Mẫu 5 - 1PNL

Diện tích tổng: 49.40 - 49.47 m²



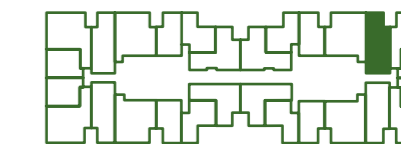
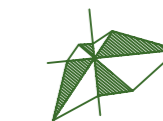
Phòng khách + ăn:	14.22 m ²
Phòng bếp:	9.63 m ²
Phòng ngủ:	11.86 m ²
WC:	3.24 m ²
Logia:	6.64 m ²
Diện tích khác:	3.81 - 3.88 m ²
Diện tích sân vườn Áp dụng tại tầng 1:	27.50 m ²



Căn loại CH15

MẪU CĂN HỘ 1 PHÒNG NGỦ CỠ LỚN: Mẫu 6 - 1PNL

Diện tích tổng: 46.66 m²



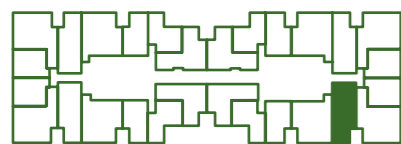
Phòng khách + ăn:	16.60 m ²
Phòng bếp:	5.61 m ²
Phòng ngủ:	9.62 m ²
WC:	4.04 m ²
Logia:	3.64 m ²
Diện tích khác:	7.15 m ²
Diện tích sân vườn Áp dụng tại tầng 1:	12.70 m ²



Căn loại CH19

MẪU CĂN HỘ 1 PHÒNG NGỦ CỠ LỚN: Mẫu 7 - 1PNL

Diện tích tổng: 46.67 m²



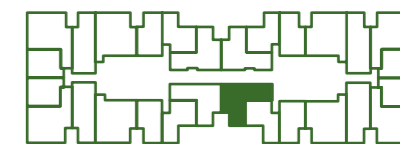
Phòng khách + ăn:	16.60 m ²
Phòng bếp:	5.61 m ²
Phòng ngủ:	9.62 m ²
WC:	4.04 m ²
Logia:	3.64 m ²
Diện tích khác:	7.16 m ²
Diện tích sân vườn Áp dụng tại tầng 1:	11.40 m ²



Căn loại CH24

MẪU CĂN HỘ 1 PHÒNG NGỦ CỠ LỚN: Mẫu 6 - 1PNL

Diện tích tổng: 49.40 m²



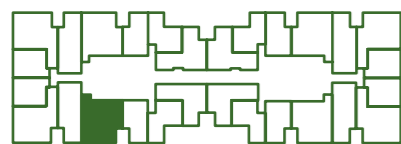
Phòng khách + ăn:	14.22 m ²
Phòng bếp:	9.63 m ²
Phòng ngủ:	11.86 m ²
WC:	3.24 m ²
Logia:	6.64 m ²
Diện tích khác:	3.81 m ²



Căn loại CH28

MẪU CĂN HỘ 2 PHÒNG NGỦ: Mẫu 1 - 2PN

Diện tích tổng: 62.71 m²



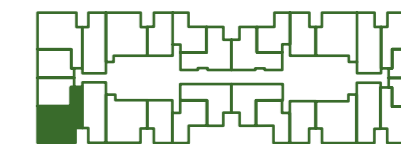
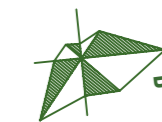
Phòng khách + ăn:	15.23 m ²
Phòng bếp:	6.30 m ²
Phòng ngủ 1:	10.67 m ²
Phòng ngủ 2:	10.94 m ²
WC 1:	3.45 m ²
WC 2:	3.57 m ²
Logia:	5.14 m ²
Diện tích khác:	7.41 m ²



Căn loại CH04

MẪU CĂN HỘ 2 PHÒNG NGỦ: Mẫu 2 - 2PN

Diện tích tổng: 62.49 - 62.84 m²



Phòng khách + ăn:	19.89 m ²
Phòng bếp:	7.57 m ²
Phòng ngủ 1:	10.52 m ²
Phòng ngủ 2:	10.55 m ²
WC:	3.72 m ²
Logia:	5.62 m ²
Diện tích khác:	4.62 - 4.97 m ²
Diện tích sân vườn Áp dụng tại tầng 1:	13.10 m ²

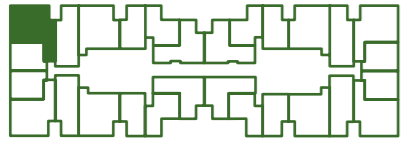


Căn loại CH06



MẪU CĂN HỘ 2 PHÒNG NGỦ: Mẫu 3 - 2PN

Diện tích tổng: 62.86 m²



Phòng khách + ăn:	19.89 m ²
Phòng bếp:	7.57 m ²
Phòng ngủ 1:	10.52 m ²
Phòng ngủ 2:	10.55 m ²
WC:	3.72 m ²
Logia:	5.62 m ²
Diện tích khác:	4.99 m ²
Diện tích sân vườn Áp dụng tại tầng 1:	37.22 m ²

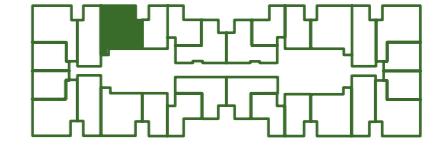


Căn loại CH09



MẪU CĂN HỘ 2 PHÒNG NGỦ: Mẫu 4 - 2PN

Diện tích tổng: 63.18 - 63.46 m²



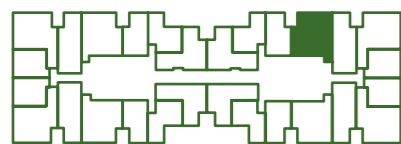
Phòng khách + ăn:	15.23 m ²
Phòng bếp:	6.30 m ²
Phòng ngủ 1:	10.67 m ²
Phòng ngủ 2:	10.94 m ²
WC 1:	3.45 m ²
WC 2:	3.57 m ²
Logia:	5.14 m ²
Diện tích khác:	7.88 - 8.16 m ²
Diện tích sân vườn Áp dụng tại tầng 1:	20 m ²



Căn loại CH11

MẪU CĂN HỘ 2 PHÒNG NGỦ: Mẫu 5 - 2PN

Diện tích tổng: 63.18 - 63.46 m²



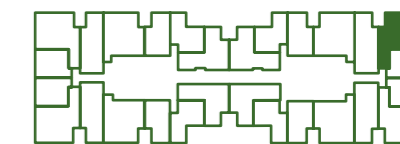
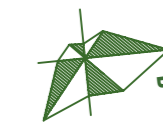
Phòng khách + ăn:	15.23 m ²
Phòng bếp:	6.30 m ²
Phòng ngủ 1:	10.67 m ²
Phòng ngủ 2:	10.94 m ²
WC 1:	3.45 m ²
WC 2:	3.57 m ²
Logia:	5.14 m ²
Diện tích khác:	7.88 - 8.16 m ²
Diện tích sân vườn Áp dụng tại tầng 1:	20.00 m ²



Căn loại CH18

MẪU CĂN HỘ 2 PHÒNG NGỦ: Mẫu 6 - 2PN

Diện tích tổng: 62.86 m²



Phòng khách + ăn:	19.89 m ²
Phòng bếp:	7.57 m ²
Phòng ngủ 1:	10.52 m ²
Phòng ngủ 2:	10.55 m ²
WC:	3.72 m ²
Logia:	5.62 m ²
Diện tích khác:	4.99 m ²
Diện tích sân vườn Áp dụng tại tầng 1:	37.79 m ²

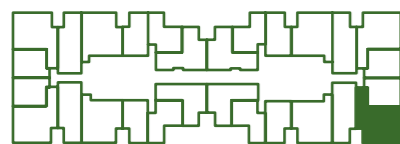
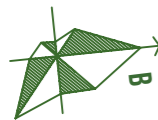


Căn loại CH20



MẪU CĂN HỘ 2 PHÒNG NGỦ: Mẫu 7 - 2PN

Diện tích tổng: 62.49 - 62.84 m²



Phòng khách + ăn:	19.89 m ²
Phòng bếp:	7.57 m ²
Phòng ngủ 1:	10.52 m ²
Phòng ngủ 2:	10.55 m ²
WC:	3.72 m ²
Logia:	5.62 m ²
Diện tích khác:	4.62 - 4.97 m ²
Diện tích sân vườn Áp dụng tại tầng 1:	34.60 m ²

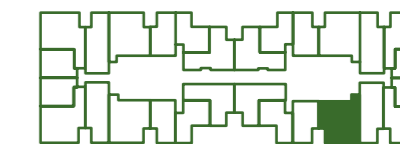
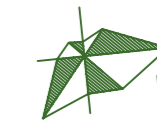


Căn loại CH23



MẪU CĂN HỘ 2 PHÒNG NGỦ: Mẫu 8 - 2PN

Diện tích tổng: 62.71 - 63.18 m²



Phòng khách + ăn:	15.23 m ²
Phòng bếp:	6.30 m ²
Phòng ngủ 1:	10.67 m ²
Phòng ngủ 2:	10.94 m ²
WC 1:	3.45 m ²
WC 2:	3.57 m ²
Logia:	5.14 m ²
Diện tích khác:	7.41 - 7.88 m ²
Diện tích sân vườn Áp dụng tại tầng 1:	22.90 m ²



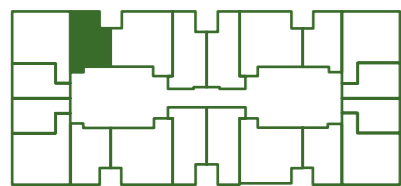
Căn loại CH25

CĂN HỘ MẪU TÒA B



MẪU CĂN HỘ STUDIO: Mẫu 1-ST

Diện tích tổng: 40.46 m²



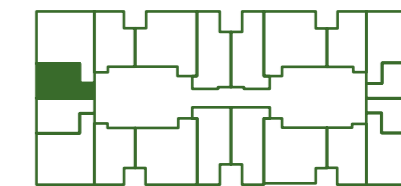
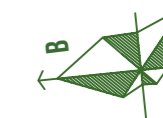
Phòng khách + ăn:	12.46 m ²
Phòng bếp:	4.71 m ²
Phòng ngủ:	11.17 m ²
WC:	4.17 m ²
Logia:	2.98 m ²
Diện tích khác:	4.97 m ²
Diện tích sân vườn Áp dụng tại tầng 1:	16.40 m ²



Căn loại CH03

MẪU CĂN HỘ STUDIO: Mẫu 2-ST

Diện tích tổng: 32.29 m²



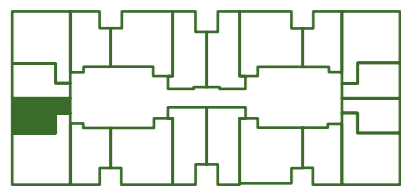
Phòng khách + ăn:	7.17 m ²
Phòng bếp:	4.86 m ²
Phòng ngủ:	8.13 m ²
WC:	3.46 m ²
Logia:	2.97 m ²
Diện tích khác:	5.70 m ²
Diện tích sân vườn Áp dụng tại tầng 1:	12.40 m ²



Căn loại CH05

MẪU CĂN HỘ STUDIO: Mẫu 3-ST

Diện tích tổng: 32.29 m²



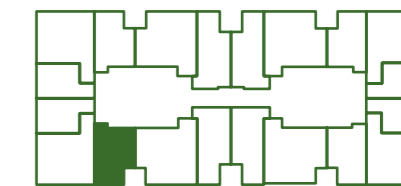
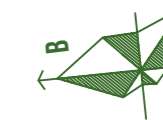
Phòng khách + ăn:	7.17 m ²
Phòng bếp:	4.86 m ²
Phòng ngủ:	8.13 m ²
WC:	3.46 m ²
Logia:	2.97 m ²
Diện tích khác:	5.70 m ²
Diện tích sân vườn Áp dụng tại tầng 1:	12.50 m ²



Căn loại CH06

MẪU CĂN HỘ STUDIO: Mẫu 4-ST

Diện tích tổng: 40.46 m²



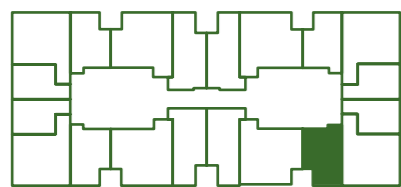
Phòng khách + ăn:	12.46 m ²
Phòng bếp:	4.71 m ²
Phòng ngủ:	11.17 m ²
WC:	4.17 m ²
Logia:	2.98 m ²
Diện tích khác:	4.97 m ²



Căn loại CH08

MẪU CĂN HỘ STUDIO: Mẫu 5-ST

Diện tích tổng: 40.46 m²



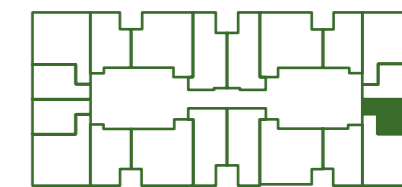
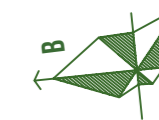
Phòng khách + ăn:	12.46 m ²
Phòng bếp:	4.71 m ²
Phòng ngủ:	11.17 m ²
WC:	4.17 m ²
Logia:	2.98 m ²
Diện tích khác:	4.97 m ²
Diện tích sân vườn Áp dụng tại tầng 1:	26.70 m ²



Căn loại CH12

MẪU CĂN HỘ STUDIO: Mẫu 6-ST

Diện tích tổng: 32.29 m²



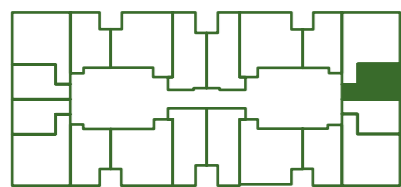
Phòng khách + ăn:	7.17 m ²
Phòng bếp:	4.86 m ²
Phòng ngủ:	8.13 m ²
WC:	3.46 m ²
Logia:	2.97 m ²
Diện tích khác:	5.70 m ²
Diện tích sân vườn Áp dụng tại tầng 1:	11.40 m ²



Căn loại CH15

MẪU CĂN HỘ STUDIO: Mẫu 7-ST

Diện tích tổng: 32.29 m²



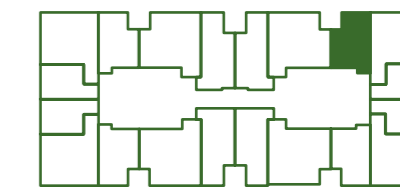
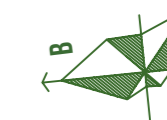
Phòng khách + ăn:	7.17 m ²
Phòng bếp:	4.86 m ²
Phòng ngủ:	8.13 m ²
WC:	3.46 m ²
Logia:	2.97 m ²
Diện tích khác:	5.70 m ²
Diện tích sân vườn Áp dụng tại tầng 1:	11.40 m ²



Căn loại CH16

MẪU CĂN HỘ STUDIO: Mẫu 8-ST

Diện tích tổng: 40.46 m²



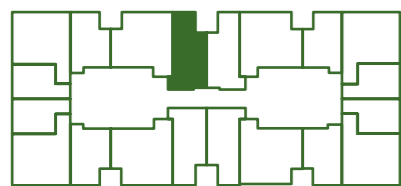
Phòng khách + ăn:	12.46 m ²
Phòng bếp:	4.71 m ²
Phòng ngủ:	11.17 m ²
WC:	4.17 m ²
Logia:	2.98 m ²
Diện tích khác:	4.97 m ²
Diện tích sân vườn Áp dụng tại tầng 1:	16.40 m ²



Căn loại CH18

MẪU CĂN HỘ 1 PHÒNG NGỦ CỖ LỚN: Mẫu 1 - 1PNL

Diện tích tổng: 46.75 m²



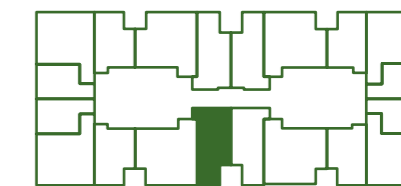
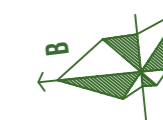
Phòng khách + ăn:	13.73 m ²
Phòng bếp:	8.03 m ²
Phòng ngủ:	9.64 m ²
WC:	4.16 m ²
Logia:	4.16 m ²
Diện tích khác:	7.03 m ²
Diện tích sân vườn Áp dụng tại tầng 1:	15.30 m ²



Căn loại CH01

MẪU CĂN HỘ 1 PHÒNG NGỦ CỖ LỚN: Mẫu 2 - 1PNL

Diện tích tổng: 49.89 m²



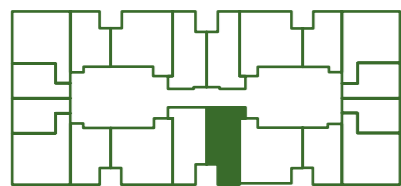
Phòng khách + ăn:	17.30 m ²
Phòng bếp:	6.81 m ²
Phòng ngủ:	9.64 m ²
WC:	4.72 m ²
Logia:	4.16 m ²
Diện tích khác:	7.26 m ²



Căn loại CH10

MẪU CĂN HỘ 1 PHÒNG NGỦ CỠ LỚN: Mẫu 3 - 1PNL

Diện tích tổng: 50.13 m²



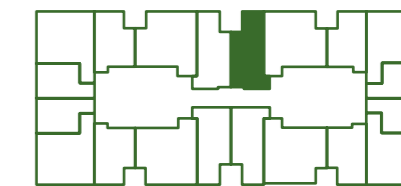
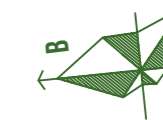
Phòng khách + ăn:	17.30 m ²
Phòng bếp:	6.81 m ²
Phòng ngủ:	9.64 m ²
WC:	5.03 m ²
Logia:	4.16 m ²
Diện tích khác:	7.19 m ²



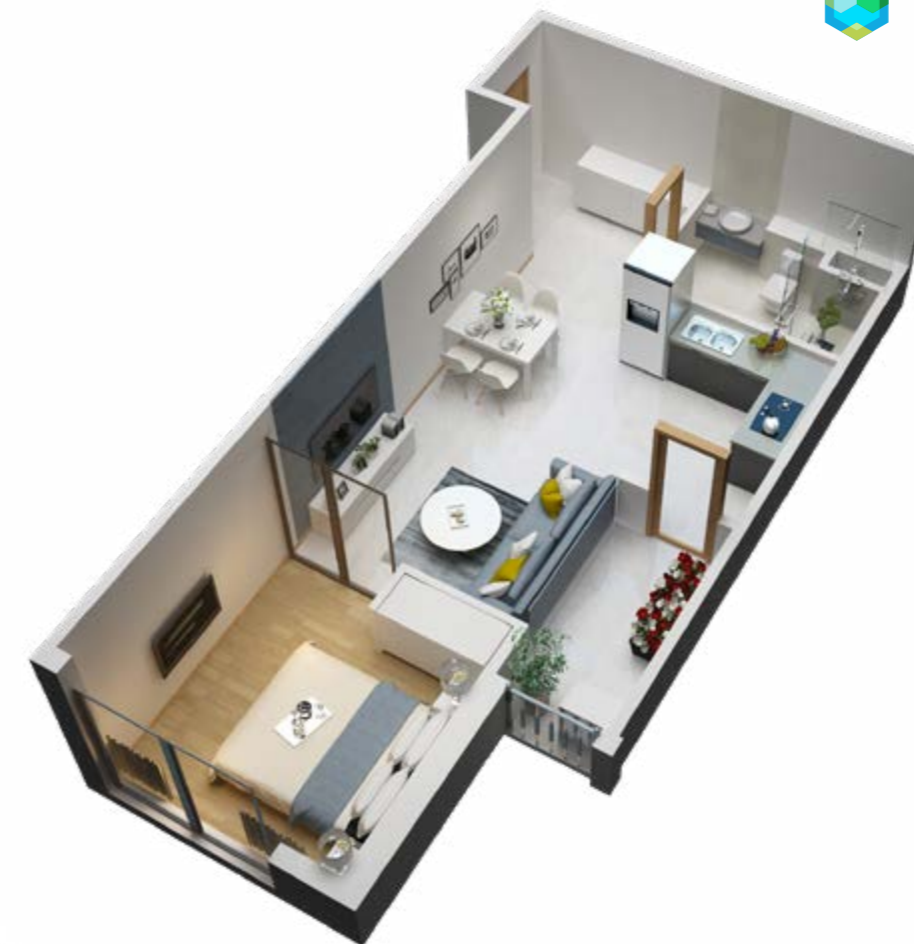
Căn loại CH11

MẪU CĂN HỘ 1 PHÒNG NGỦ CỠ LỚN: Mẫu 4 - 1PNL

Diện tích tổng: 47.00 m²



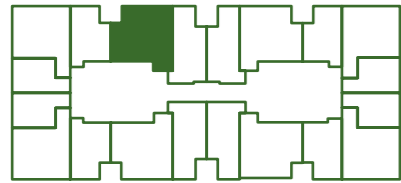
Phòng khách + ăn:	13.73 m ²
Phòng bếp:	8.03 m ²
Phòng ngủ:	9.64 m ²
WC:	4.43 m ²
Logia:	4.16 m ²
Diện tích khác:	7.01 m ²
Diện tích sân vườn Áp dụng tại tầng 1:	15.20 m ²



Căn loại CH20

MẪU CĂN HỘ 2 PHÒNG NGỦ: Mẫu 1 - 2PN

Diện tích tổng: 66.74 m²



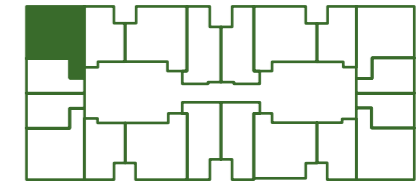
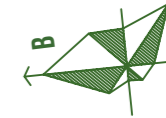
Phòng khách + ăn:	14.35 m ²
Phòng bếp:	6.33 m ²
Phòng ngủ 1:	13.63 m ²
Phòng ngủ 2:	11.27 m ²
WC 1:	3.37 m ²
WC 2:	3.61 m ²
Logia:	2.34 m ²
Diện tích khác:	11.84 m ²
Diện tích sân vườn Áp dụng tại tầng 1:	24.30 m ²



Căn loại CH02

MẪU CĂN HỘ 2 PHÒNG NGỦ: Mẫu 2 - 2PN

Diện tích tổng: 63.87 m²



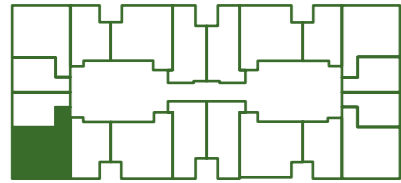
Phòng khách + ăn:	16.22 m ²
Phòng bếp:	6.73 m ²
Phòng ngủ 1:	10.60 m ²
Phòng ngủ 2:	10.42 m ²
WC 1:	4.15 m ²
WC 2:	3.24 m ²
Logia:	3.64 m ²
Diện tích khác:	8.87 m ²
Diện tích sân vườn Áp dụng tại tầng 1:	41.01 m ²



Căn loại CH04

MẪU CĂN HỘ 2 PHÒNG NGỦ: Mẫu 3 - 2PN

Diện tích tổng: 63.56 m²



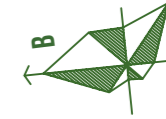
Phòng khách + ăn:	16.22 m ²
Phòng bếp:	6.73 m ²
Phòng ngủ 1:	10.60 m ²
Phòng ngủ 2:	10.42 m ²
WC 1:	4.15 m ²
WC 2:	3.24 m ²
Logia:	3.64 m ²
Diện tích khác:	8.56 m ²
Diện tích sân vườn Áp dụng tại tầng 1:	46.40 m ²



Căn loại CH07

MẪU CĂN HỘ 2 PHÒNG NGỦ: Mẫu 4 - 2PN

Diện tích tổng: 66.74 m²



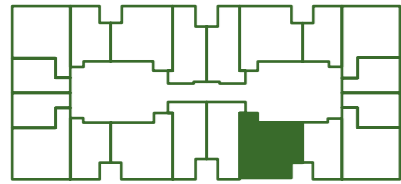
Phòng khách + ăn:	14.35 m ²
Phòng bếp:	6.33 m ²
Phòng ngủ 1:	13.63 m ²
Phòng ngủ 2:	11.27 m ²
WC 1:	3.37 m ²
WC 2:	3.61 m ²
Logia:	2.34 m ²
Diện tích khác:	11.84 m ²



Căn loại CH09

MẪU CĂN HỘ 2 PHÒNG NGỦ: Mẫu 5 - 2PN

Diện tích tổng: 66.74 m²



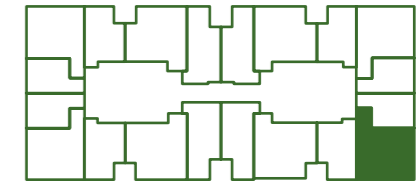
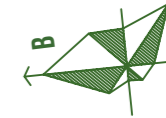
Phòng khách + ăn:	14.35 m ²
Phòng bếp:	6.33 m ²
Phòng ngủ 1:	13.63 m ²
Phòng ngủ 2:	11.27 m ²
WC 1:	3.37 m ²
WC 2:	3.61 m ²
Logia:	2.34 m ²
Diện tích khác:	11.84 m ²



Căn loại CH11A

MẪU CĂN HỘ 2 PHÒNG NGỦ: Mẫu 6 - 2PN

Diện tích tổng: 63.56 m²



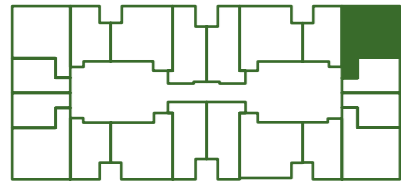
Phòng khách + ăn:	16.22 m ²
Phòng bếp:	6.73 m ²
Phòng ngủ 1:	10.60 m ²
Phòng ngủ 2:	10.42 m ²
WC 1:	4.15 m ²
WC 2:	3.24 m ²
Logia:	3.64 m ²
Diện tích khác:	8.56 m ²
Diện tích sân vườn Áp dụng tại tầng 1:	44.6 m ²



Căn loại CH14

MẪU CĂN HỘ 2 PHÒNG NGỦ: Mẫu 7 - 2PN

Diện tích tổng: 63.87 m²



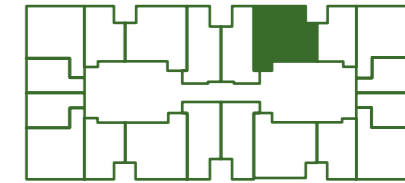
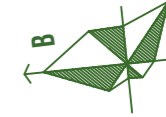
Phòng khách + ăn:	16.22 m ²
Phòng bếp:	6.73 m ²
Phòng ngủ 1:	10.60 m ²
Phòng ngủ 2:	10.42 m ²
WC 1:	4.15 m ²
WC 2:	3.24 m ²
Logia:	3.64 m ²
Diện tích khác:	8.87 m ²
Diện tích sân vườn Áp dụng tại tầng 1:	38.91 m ²



Căn loại CH17

MẪU CĂN HỘ 2 PHÒNG NGỦ: Mẫu 6 - 2PN

Diện tích tổng: 66.74 m²



Phòng khách + ăn:	14.35 m ²
Phòng bếp:	6.33 m ²
Phòng ngủ 1:	13.63 m ²
Phòng ngủ 2:	11.27 m ²
WC 1:	3.37 m ²
WC 2:	3.61 m ²
Logia:	2.34 m ²
Diện tích khác:	11.84 m ²
Diện tích sân vườn Áp dụng tại tầng 1:	24.30 m ²



Căn loại CH19

BIMGroup

Tập đoàn BIM Group là một trong số ít những chủ đầu tư tại Việt Nam đáp ứng được những tiêu chuẩn khắt khe và chuyên nghiệp của các thương hiệu hàng đầu thế giới. Với hơn 20 năm kinh nghiệm phát triển trong nhiều lĩnh vực và sở hữu một nền tảng tài chính vững chắc, BIM Group đã tạo được những dấu ấn quan trọng trong 4 lĩnh vực kinh doanh chính là: Phát triển Du lịch & Đầu tư Bất động sản, Nông nghiệp - Thực phẩm, Dịch vụ Thương mại và Năng lượng tái tạo.

Trong lĩnh vực Nông Nghiệp - Thực Phẩm, BIM Group không chỉ là thương hiệu sản xuất và chế biến muối hàng đầu Việt Nam mà còn là đơn vị nuôi trồng và sản xuất thủy hải sản uy tín.

BIM Group đã khẳng định vị thế và danh tiếng của mình trong lĩnh vực Dịch vụ - Thương mại với hệ thống Câu lạc bộ thể dục thể thao và chăm sóc sức khỏe toàn diện hàng đầu Việt Nam - Elite Fitness & Spa; Hệ thống nhà hàng Zpizza tại Hà Nội.

BIM Group định hướng phát triển các dự án năng lượng tái tạo (năng lượng điện gió và điện mặt trời) với mục tiêu đến năm 2019 tạo thành khu trang trại năng lượng sạch lớn nhất Việt Nam với quy mô trên 300MW, sản xuất hơn 500 triệu kWh/năm, đáp ứng nhu cầu của hơn 100.000 hộ gia đình...

CÁC GIẢI THƯỞNG ĐẠT ĐƯỢC

Năm 2015:

- ★ Giải thưởng "Thương hiệu mạnh" do Thời báo Kinh tế Việt Nam trao tặng.
- ★ Giải thưởng "Dự án phát triển phức hợp tốt nhất Việt Nam" do IPA trao tặng.
- ★ Giải thưởng "Top 10 Chủ đầu tư xuất sắc nhất Việt Nam" do BCI Asia Awards trao tặng.
- ★ Giải thưởng Vietnam Property Award 2015 do Ensign Media trao tặng.

Riêng ở lĩnh vực Bất động sản, BIM Group đã và đang phát triển nhiều dự án lớn tại Việt Nam và quốc tế như: Khu căn hộ cao cấp cho thuê Fraser Suites Hà Nội với tỷ lệ lấp đầy luôn đạt trên 95%, Khu đô thị du lịch Halong Marina, Royal Square - Khu tổ hợp khách sạn - Văn phòng - Trung tâm thương mại cao cấp và hiện đại bậc nhất Vientiane - Lào (khu khách sạn được quản lý dưới thương hiệu Crowne Plaza).

Tại Phú Quốc, BIM Group hiện đang phát triển Khu phức hợp du lịch Phu Quoc Marina hội tụ các thương hiệu nghỉ dưỡng danh tiếng như InterContinental Phu Quoc Long Beach Resort & Residences; Regent Residences Phu Quoc... đa dạng hóa các lựa chọn nghỉ dưỡng với dự án Boutique Hotels độc đáo - Phu Quoc Waterfront. Đưa du khách đến một thiên đường nghỉ dưỡng thực sự, đáp ứng mọi khía cạnh của một kỳ nghỉ hoàn hảo, Phu Quoc Marina còn là điểm đến của những thương hiệu giải trí đẳng cấp quốc tế. Sailing Club Phu Quoc chiều lòng du khách với chuỗi dịch vụ vui chơi giải trí, thư giãn hàng đầu Đông Nam Á, đi kèm với các dịch vụ ẩm thực đẳng cấp đặt trong không gian biển tuyệt đẹp. Công viên nước được quản lý bởi tập đoàn danh tiếng của Canada với các hoạt động vui chơi đặc sắc, khơi dậy những xúc cảm mới mẻ cho du khách.

Tại Quảng Ninh, BIM Group ghi dấu ấn với Khách sạn Halong Plaza - khách sạn cao cấp 4 sao đầu tiên tại Vịnh Hạ Long, công trình đường bao biển Hùng Thắng có chiều dài 3,79km kéo dài từ khu vực Bãi Cháy đến Tuần Châu góp phần tạo nên một bước ngoặt lớn trong tiến trình hình thành và phát triển của thành phố Hạ Long ngày nay. Thêm vào đó là dự án Halong Marina - khu đô thị hiện đại bậc nhất Hạ Long với hàng loạt các công trình thương mại, nhà ở đã đi vào hoạt động như: Chung cư Green Bay, Trung tâm thương mại Marine Plaza, Nhà phố thương mại Little Vietnam, Nhà liền kề San Hô và Royal Lotus Halong Resort & Villas.

Với từng bước đi vững chắc, tầm nhìn chiến lược khi liên tục bắt tay với các tập đoàn danh tiếng quốc tế, BIM Group dần trở thành cái tên uy tín trên thị trường toàn quốc.

Năm 2016:

- ★ Giải thưởng "Thương hiệu mạnh" do Thời báo Kinh tế Việt Nam trao tặng.
- ★ Giải thưởng "Dự án phát triển bất động sản tốt nhất Việt Nam" do IPA trao tặng.
- ★ Giải thưởng "Kiến trúc khách sạn đẹp nhất" do IPA trao tặng.
- ★ Giải thưởng "Thương Hiệu Xuất Sắc – Excellent Brand 2016" do Văn Phòng Quốc hội, Liên hiệp Khoa học Phát triển Doanh nghiệp Việt Nam trao tặng.

DỰ ÁN THUỘC KHU ĐÔ THỊ HALONG MARINA



HALONG MARINA

CHỦ ĐẦU TƯ

BIMGroup

**CÔNG TY TNHH ĐẦU TƯ PHÁT TRIỂN SẢN XUẤT
HẠ LONG - BIM GROUP**

Trụ sở chính:

Tầng 1, tòa nhà Green Bay,
Hoàng Quốc Việt, Hùng Thắng, Hạ Long, Quảng Ninh
Tel: +84 203 3847 043 | Fax: +84 203 3844 498

Văn phòng Hà Nội:

Tầng 3, tòa nhà Syrena, 51 Xuân Diệu, Tây Hồ, Hà Nội
Tel: +84 24 3719 7214 | Fax: +84 24 3719 7214

* Chúng tôi xin lưu ý rằng: các thông số, nội dung, hình ảnh và màu sắc trong tài liệu là chính xác tại thời điểm in và có thể được thay đổi bởi cơ quan có thẩm quyền hoặc do yêu cầu thực tế của chủ đầu tư. Tài liệu này không được xem là một phần của bản chào giá hay hợp đồng.

www.greenbaygarden.com

ĐƠN VỊ TƯ VẤN VÀ TIẾP THỊ:



0981 637 331



CEN LAND
the real services

0975 822 755